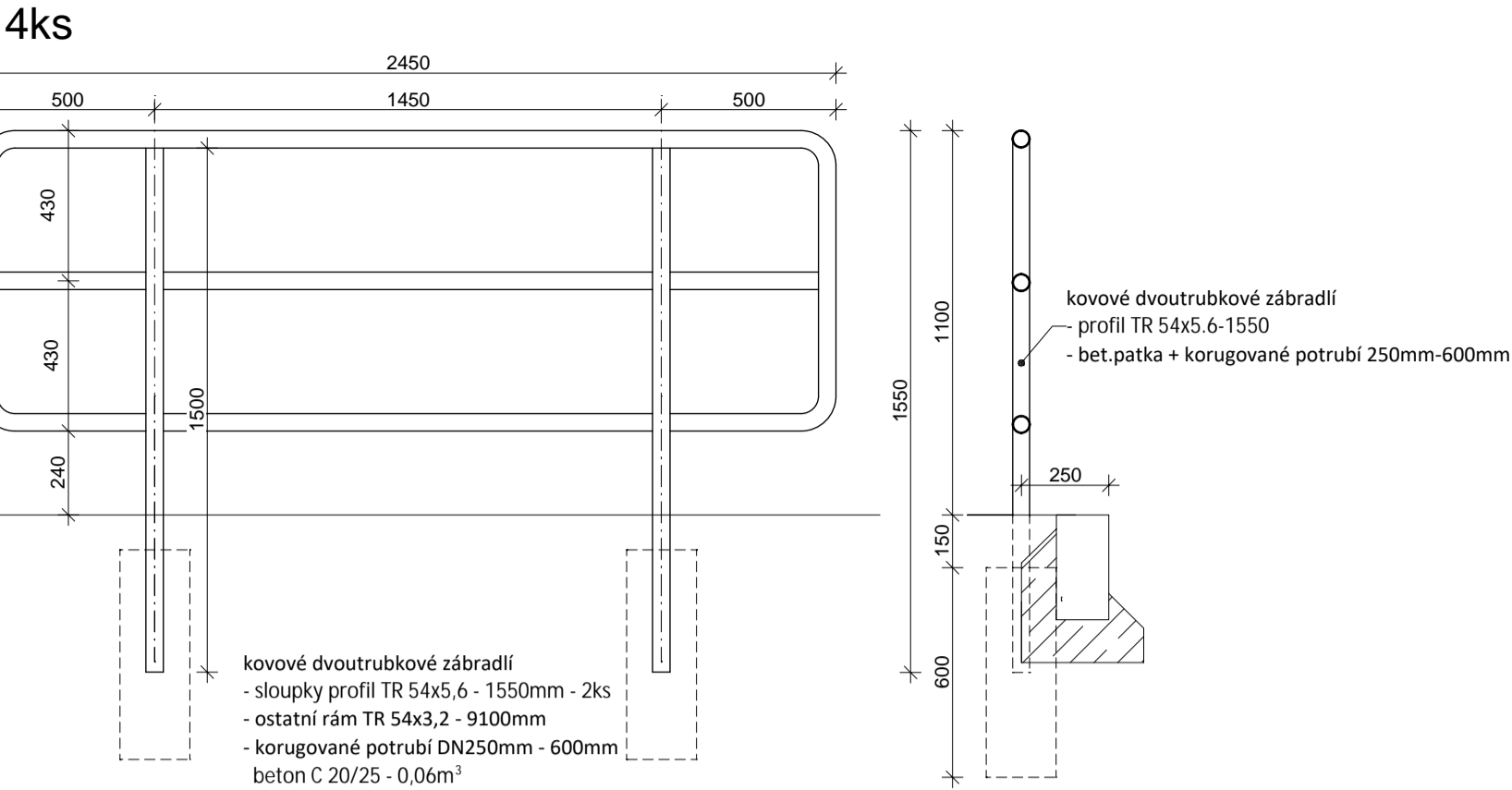
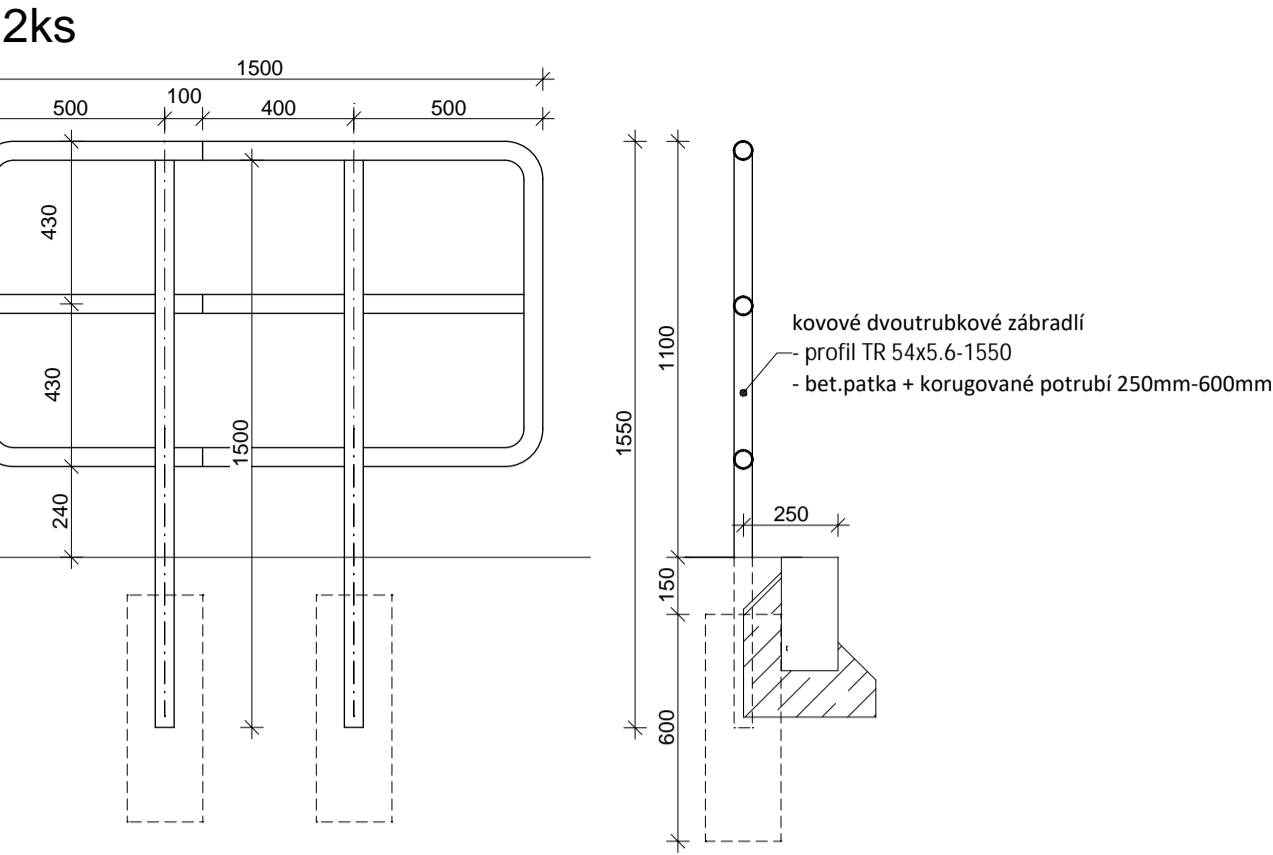


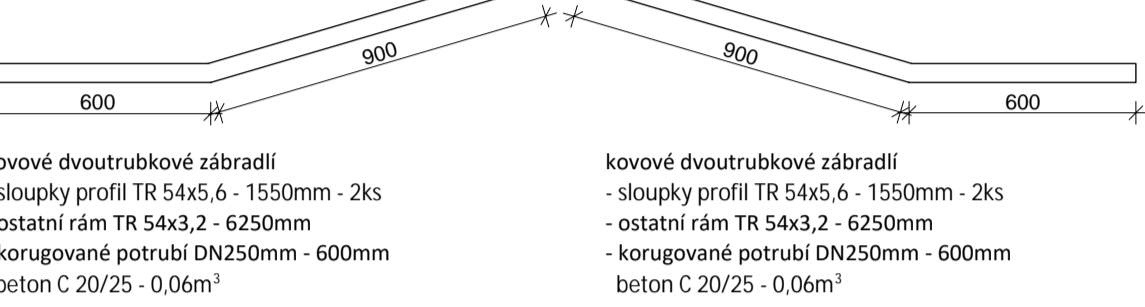
Pohled na zábradlí - Z10 (1:20)



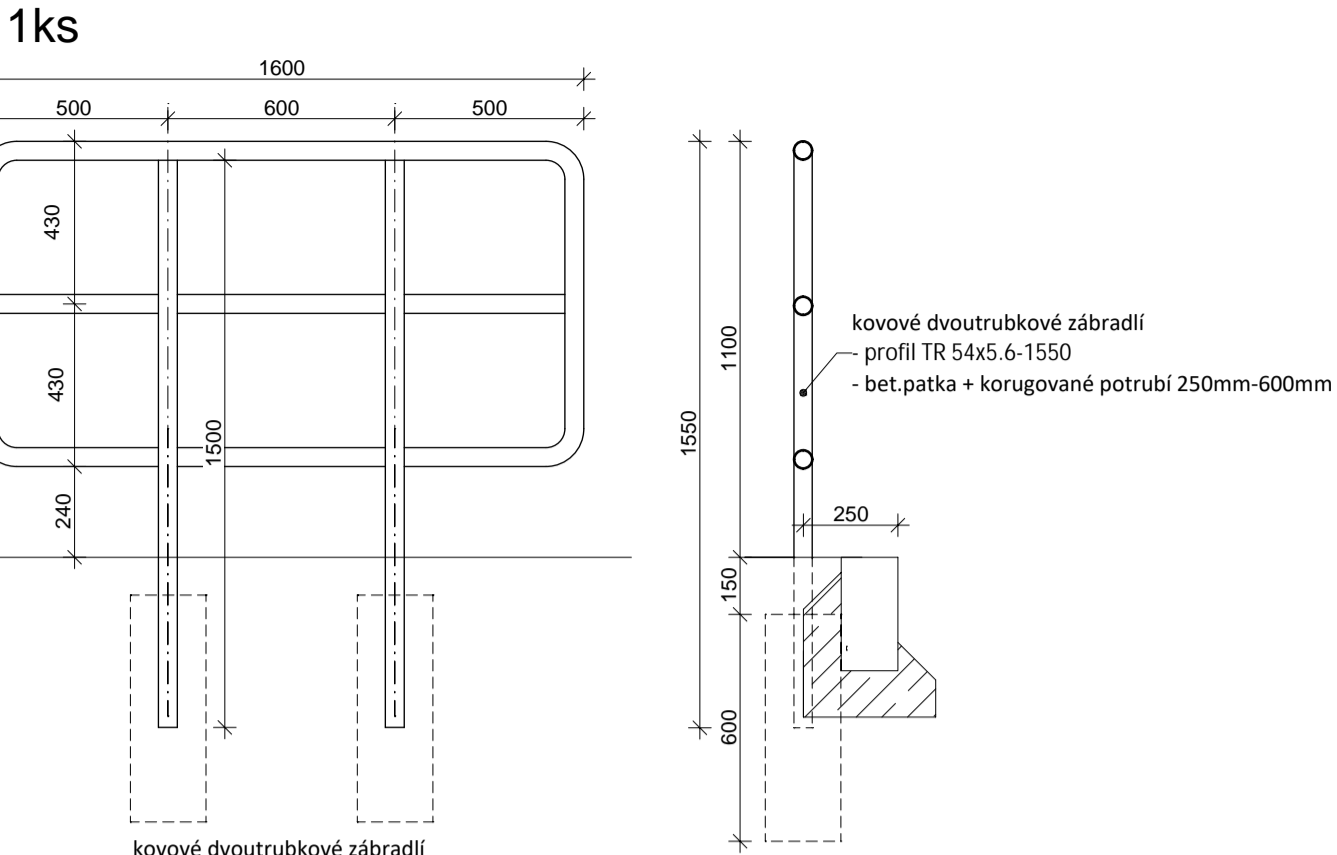
Pohled na zábradlí - Z11 (1:20)



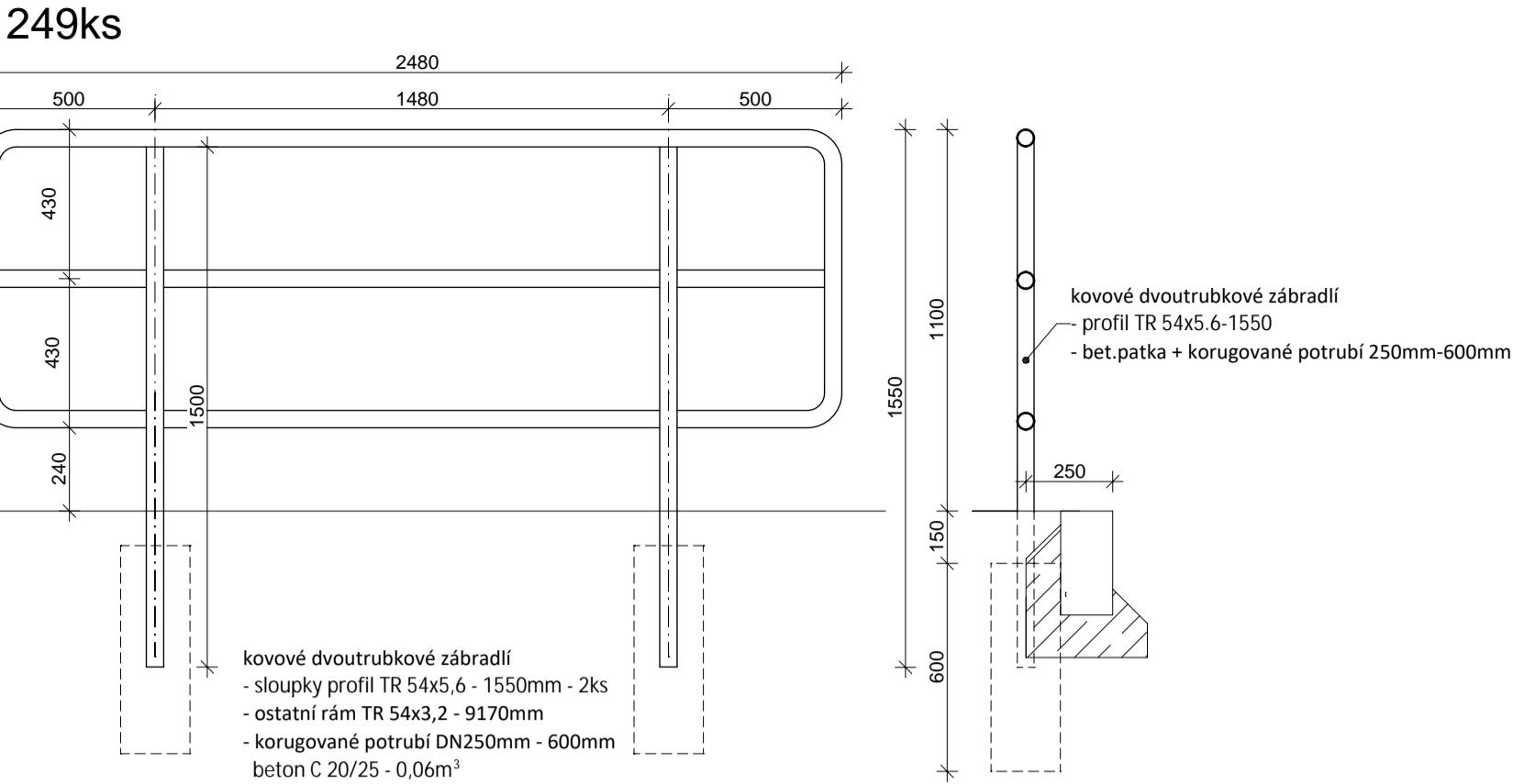
Půdorys



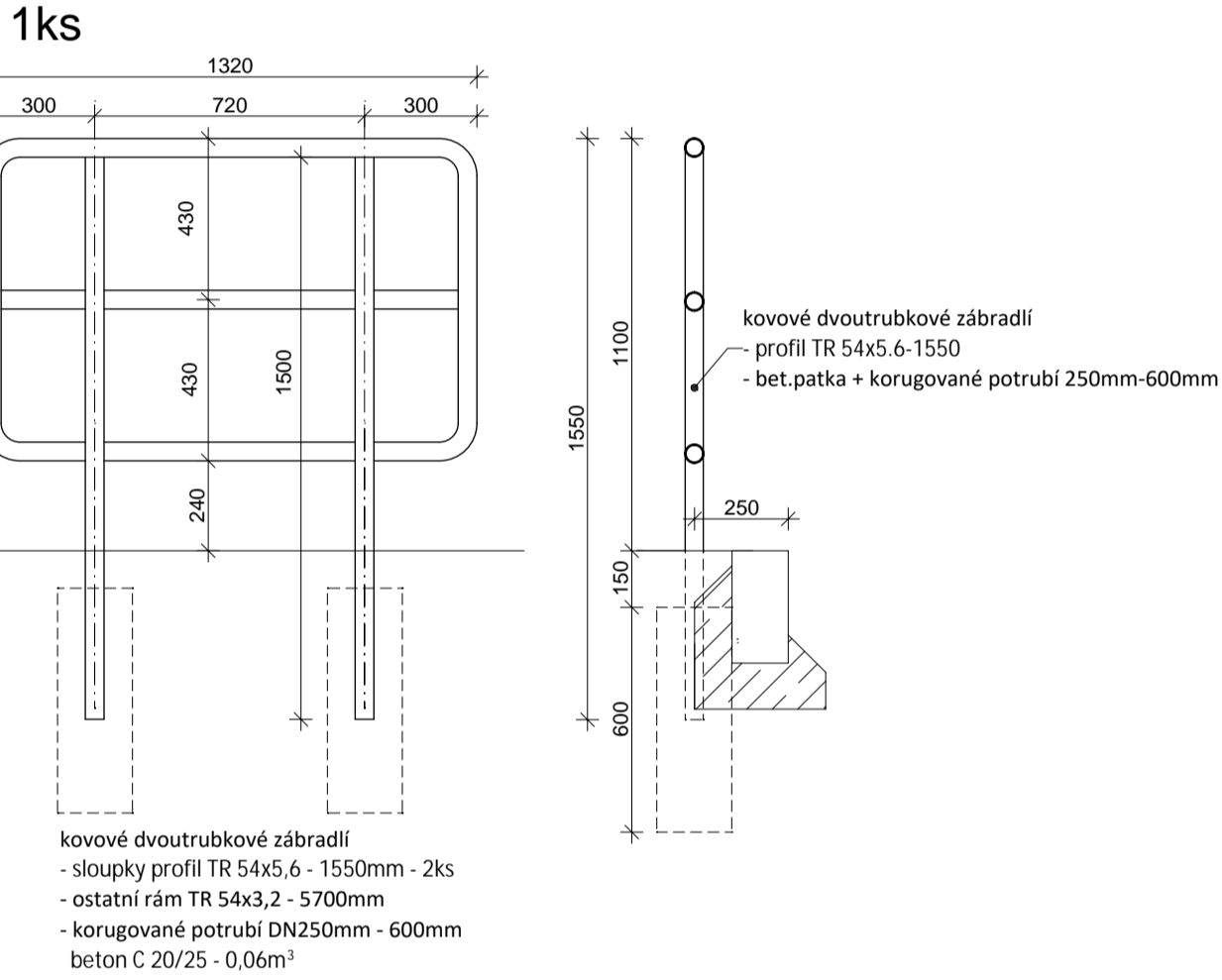
Pohled na zábradlí - Z12 (1:20)



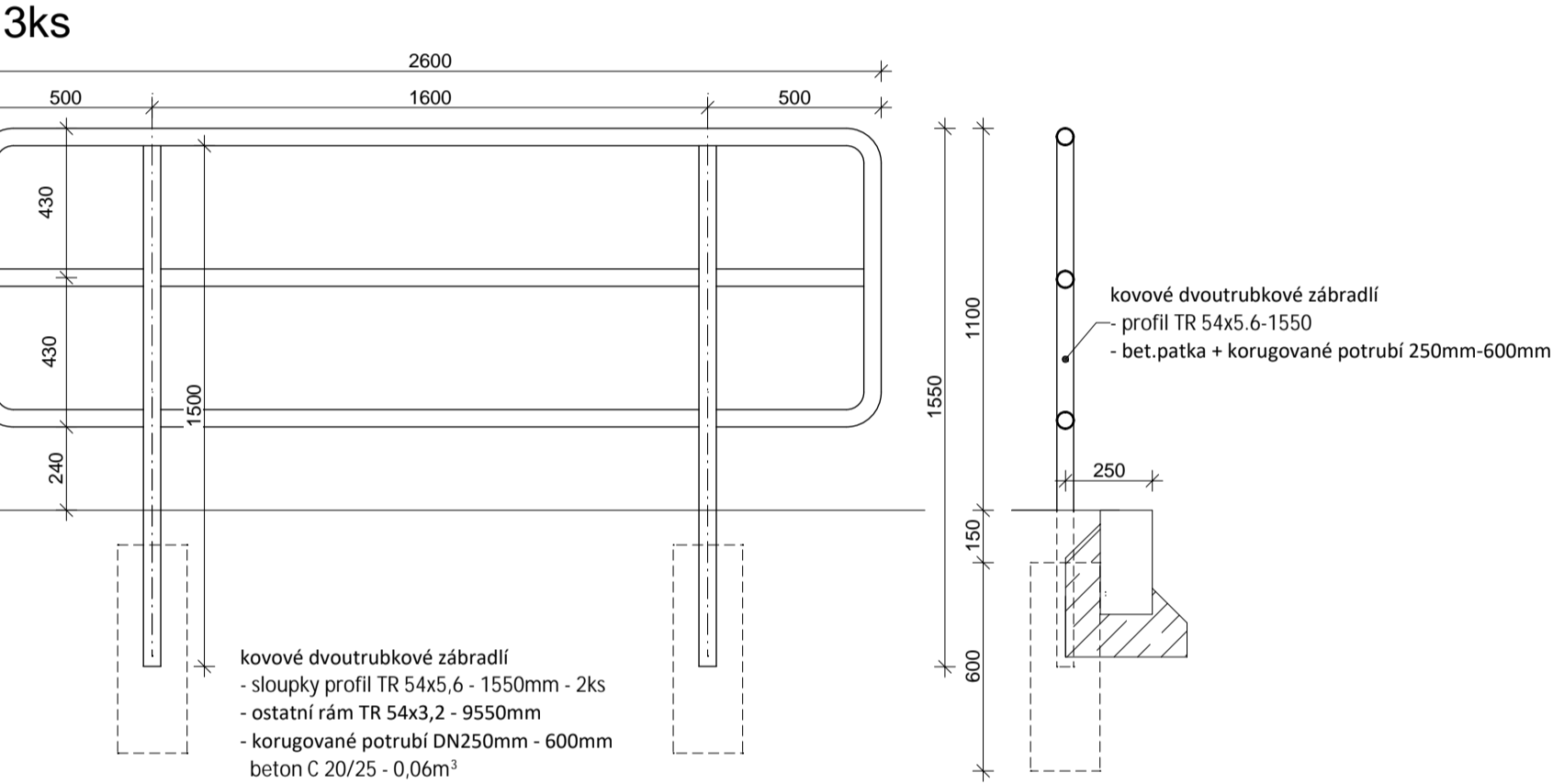
Pohled na zábradlí - Z13 (1:20)



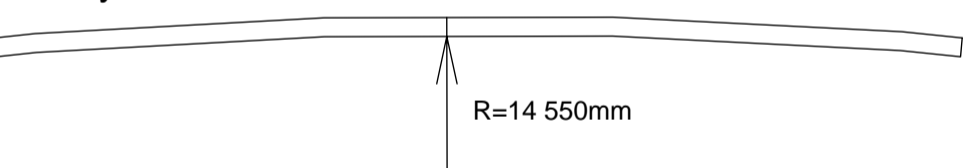
Pohled na zábradlí - Z14 (1:20)



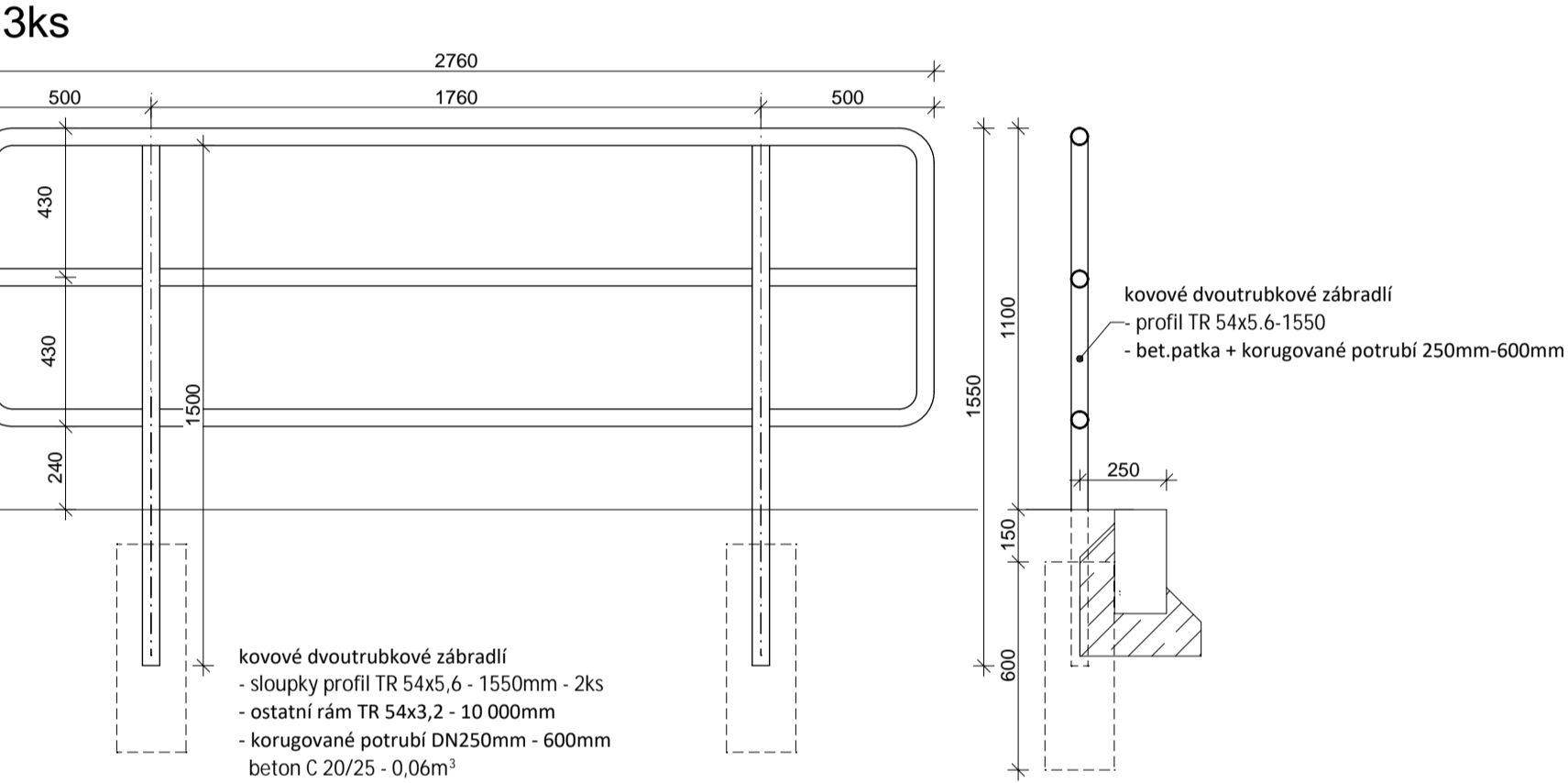
Pohled na zábradlí - Z15 (1:20)



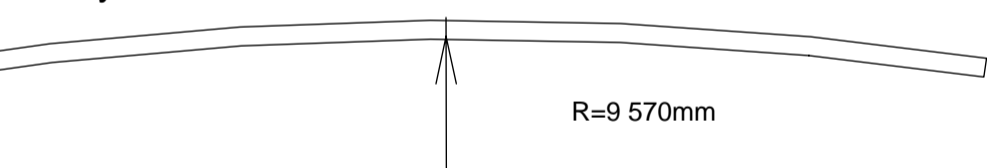
Půdorys



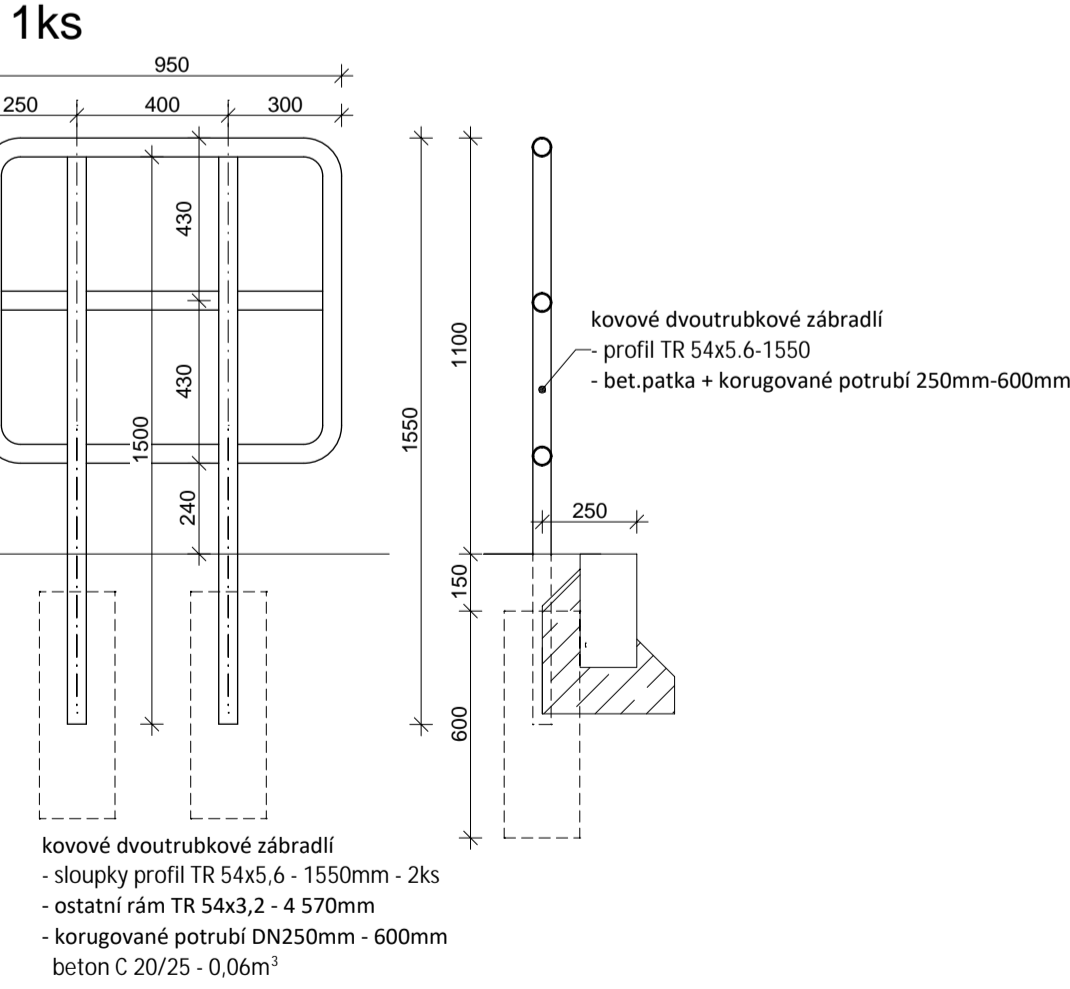
Pohled na zábradlí - Z16 (1:20)



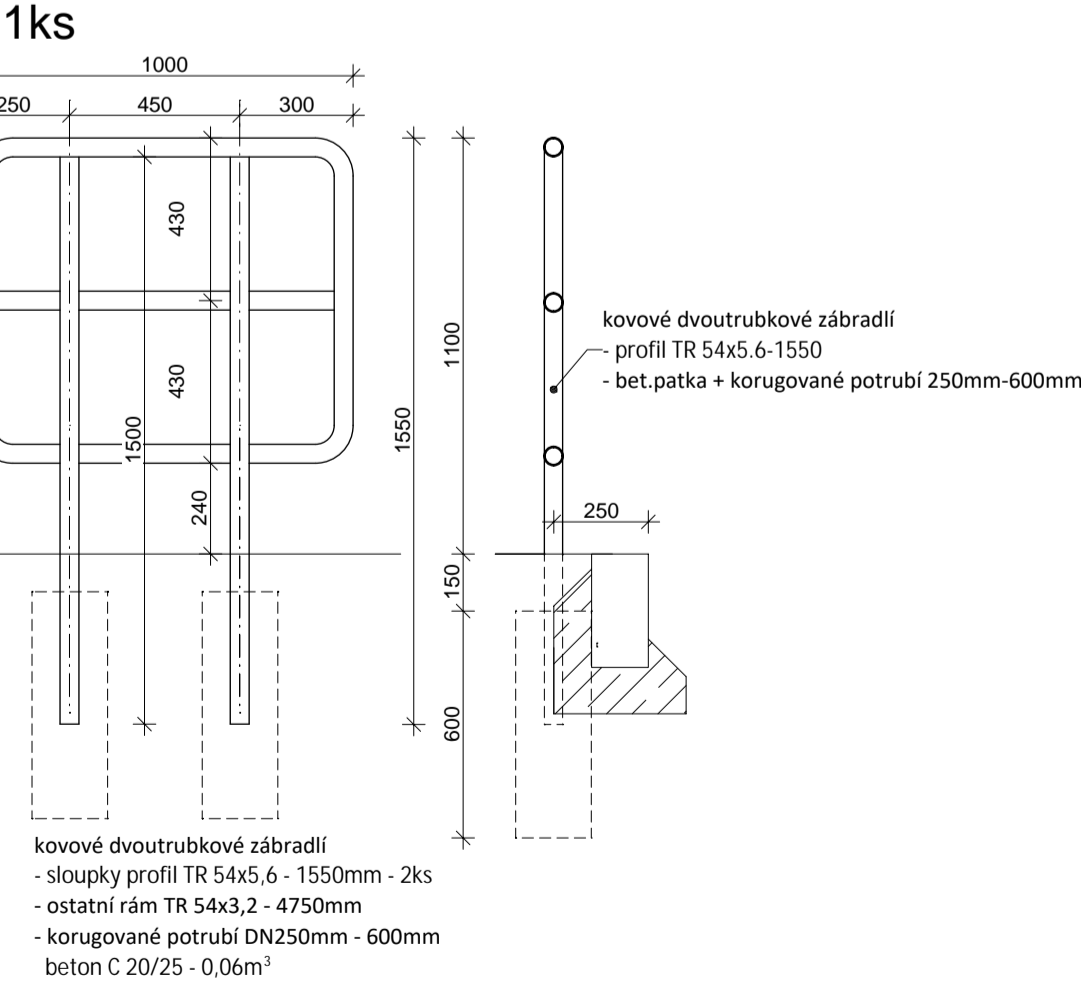
Půdorys



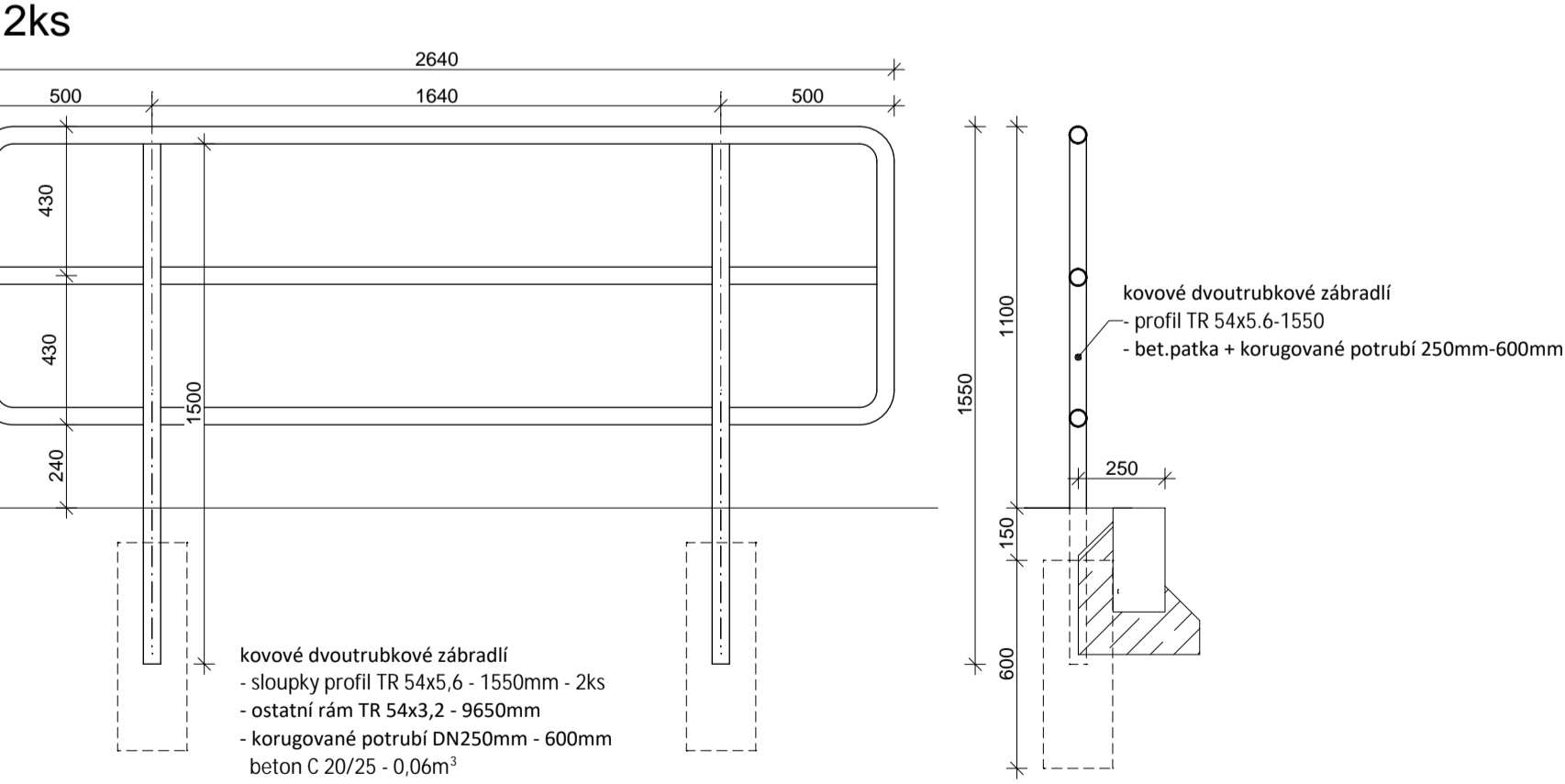
Pohled na zábradlí - Z17 (1:20)



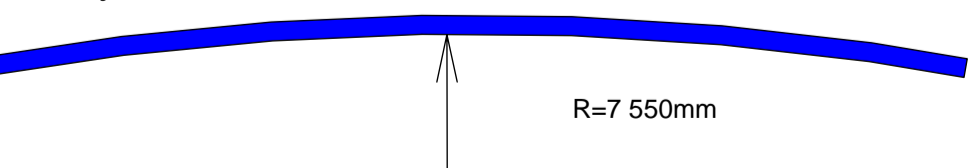
Pohled na zábradlí - Z18 (1:20)



Pohled na zábradlí - Z19 (1:20)



Půdorys



Výkaz ocel - zábradlí 2		délka		váha		poznámka	
Pol.	Předmět	Př.řez	d. 1 ks	ks	cel.km	váha cel.km	
Z10							4ks
1	sloupky TR54x5,6-1550	tr54x5,6	1550	8	12,4	6,684	8 3
2	rám TR54x3,2-9100	tr54x3,2	9100	4	36,4	4,009	1 4 6
Z11							2ks
1	sloupky TR54x5,6-1550	tr54x5,6	1550	4	6,2	6,684	4 2
2	rám TR54x3,2-6250	tr54x3,2	6250	2	12,5	4,009	5 1
Z12							1ks
1	sloupky TR54x5,6-1550	tr54x5,6	1550	2	3,1	6,684	2 1
2	rám TR54x3,2-6550	tr54x3,2	6550	1	6,55	4,009	2 7
Z13							249ks
1	sloupky TR54x5,6-1550	tr54x5,6	1550	498	771,9	6,684	5 1 6 0
2	rám TR54x3,2-9170	tr54x3,2	9170	249	2283,33	4,009	9 1 5 4
Z14							1ks
1	sloupky TR54x5,6-1550	tr54x5,6	1550	2	3,1	6,684	2 1
2	rám TR54x3,2-9170	tr54x3,2	9170	1	9,17	4,009	3 7
Z15							3ks
1	sloupky TR54x5,6-1550	tr54x5,6	1550	6	9,9	6,684	6 3
2	rám TR54x3,2-9550	tr54x3,2	9550	3	28,65	4,009	1 1 5
Z16							3ks
1	sloupky TR54x5,6-1550	tr54x5,6	1550	6	9,3	6,684	6 3
2	rám TR54x3,2-10000	tr54x3,2	10000	3	30	4,009	1 2 1
Z17							1ks
1	sloupky TR54x5,6-1550	tr54x5,6	1550	2	3,1	6,684	2 1
2	rám TR54x3,2-4570	tr54x3,2	4570	1	4,57	4,009	1 9
Z18							1ks
1	sloupky TR54x5,6-1550	tr54x5,6	1550	2	3,1	6,684	2 1
2	rám TR54x3,2-4750	tr54x3,2	4750	1	4,75	4,009	2 0
Z19							2ks
1	sloupky TR54x5,6-1550	tr54x5,6	1550	4	6,2	6,684	4 2
2	rám TR54x3,2-9650	tr54x3,2	9650	2	19,3	4,009	7 8
Při rážka na drobný materiál a svař							1 5 3 1
CELKEM (snáška)							1 6 8 3 6 kg

Ocel S235 - J0

Povrchová úprava žárové zinkování

Projektant:	Ing. Věroslav Vopat	Vedoucí zakázky:	Ing. Jan Dušek
DPT projekt	Objednatel:	Město Mariánské Lázně	Zakázka č.: 2025/39
	Zakázka:	Chodník Skiafé	Stupeň: DSP
	Dokumentace/část:	Dokumentace pro provádění stavby D.3 Stavební část	Datum: 31.08.2025
Zábradlí 2 - konstrukce			Mřítko: 1:20
			Formát: A1/8
			17